

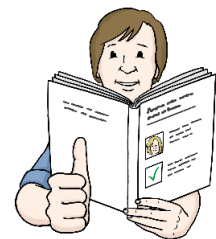


Informationen über mich

Mein Name ist Simone Lang.

Ich bin Abgeordnete im Landtag Sachsen.

Das sind meine Kurz-Informationen in Leichter Sprache.



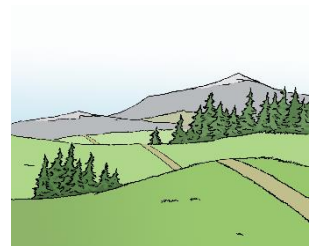
Ich bin 1971 in Erlabrunn im Erzgebirge geboren.

Ich habe 2 Kinder.

Ich habe 1990 meine Ausbildung zur Kranken-Schwester abgeschlossen.

Ich habe viele Jahre in meinem Beruf gearbeitet.

Ich lebe in Breitenbrunn – das Erzgebirge ist meine Heimat.



Ich bin in vielen Vereinen und Verbänden aktiv. Zum Beispiel:

- Vor-Sitzende vom AWO-Kreis-Verband Erzgebirge e.V.
- Vor-Sitzende der AWO Sachsen (als Stellen-Vertreter)
- Vor-Sitzende des Kinder-Vereines Hilly 4 Kids e.V.
- Vor-Sitzende des Landes-Verbandes Hospiz und Palliativ-Medizin

Sachsen soll ein gutes Zuhause für alle Menschen sein.

Dafür setze ich mich als Politikerin ein.

Meine Partei-Arbeit

Seit über 10 Jahren bin ich in der Partei **SPD**.

Die **SPD** ist die **Sozial-Demokratische Partei Deutschlands**.

Ich bin Vor-Sitzende vom SPD Kreis-Verband Erzgebirge.

Ich bin Vor-Sitzende vom Landes-Partei-Rat der SPD Sachsen.

Ich bin Vor-Sitzende der Arbeits-Gemeinschaft für Mitglieder der SPD im Gesundheits-Wesen (ASG Sachsen).



Meine Arbeit im Landtag

Von 2014-2019 war ich schon einmal Mitglied des Landtages.

Seit 2020 bin ich wieder Mitglied des Landtages.

Ich bin Mitglied der SPD-Fraktion.

Die SPD-Fraktion besteht aus 10 Mitgliedern.

Jedes Mitglied kümmert sich um wichtige Themen und spricht darüber.

Ich bin Sprecherin für:

Gesundheit

Medizinische Versorgung

Pflege und Ältere Menschen

Soziales und Tierschutz



Gerne erkläre ich ihnen eine Arbeit im Landtag.

Sie können mich auch im Landtag besuchen.

Sprechen sie mein Büro darauf an.

Sie können mich gerne zu einem Gespräch einladen.

Der direkte Kontakt ist mir wichtig.



Wie erreichen Sie mich?

Sie können mich anrufen.

Das ist meine Nummer:

0 37 74 – 82 52 92 4



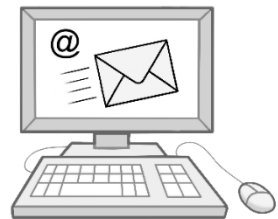
Sie können mir einen Brief schreiben:

Simone Lang, MdL

Bürgerbüro Schwarzenberg

Vorstadt 12

08340 Schwarzenberg

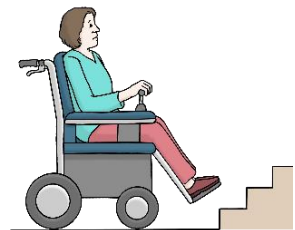


An der Adresse ist auch ein Bürger-Büro.

Ich bin noch in 2 weiteren Büros vertreten.

Die Büros sind in Annaberg-Buchholz und Aue.

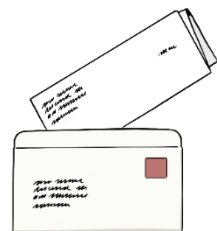
Bitte rufen sie vorher an, wenn sie Barriere-Freiheit oder Assistenz brauchen.



Sie können mir eine E-Mail schreiben.

Das ist meine E-Mail-Adresse:

bueror@simone-lang-spd.de



Oder sie sprechen mich einfach an ☺.



